

Irrelevant at Best

Celebrity Endorsements and Voter Mobilization in the Run-Up to the 2009 European Election in Germany

Landau, October 8th, 2009

Thorsten Faas, Harald Schoen

Email: Thorsten.Faas@uni-mannheim.de

Symposium „Campaigning for Europe. Parties, Campaigns, Mass Media and the European Parliamentary Elections 2009”

UNIVERSITÄT
MANNHEIM

Some recent examples ...

1

ANZEIGE

ANGELA MERKEL SOLL KANZLERIN BLEIBEN!

Deutschland steht vor großen Herausforderungen: Wir können die weltweite Krise überwinden und Arbeitsplätze sichern, indem wir neues, nachhaltiges Wirtschaftswachstum schaffen. Da ist es entscheidend, wer unser Land regiert. Wir brauchen weiterhin eine Bundeskanzlerin, die unser Land voranbringt. Deshalb unterstützen wir Angela Merkel.



V.i.S.d.P.: CDU Deutschlands | Klingenhöferstraße 8 | 10785 Berlin

Some recent examples ...

2



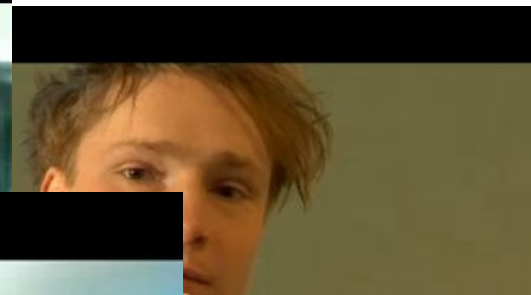
Den **Richtigen** wählen!

Prominente Unterstützung für **Frank-Walter Steinmeier** und seinen Deutschland-Plan



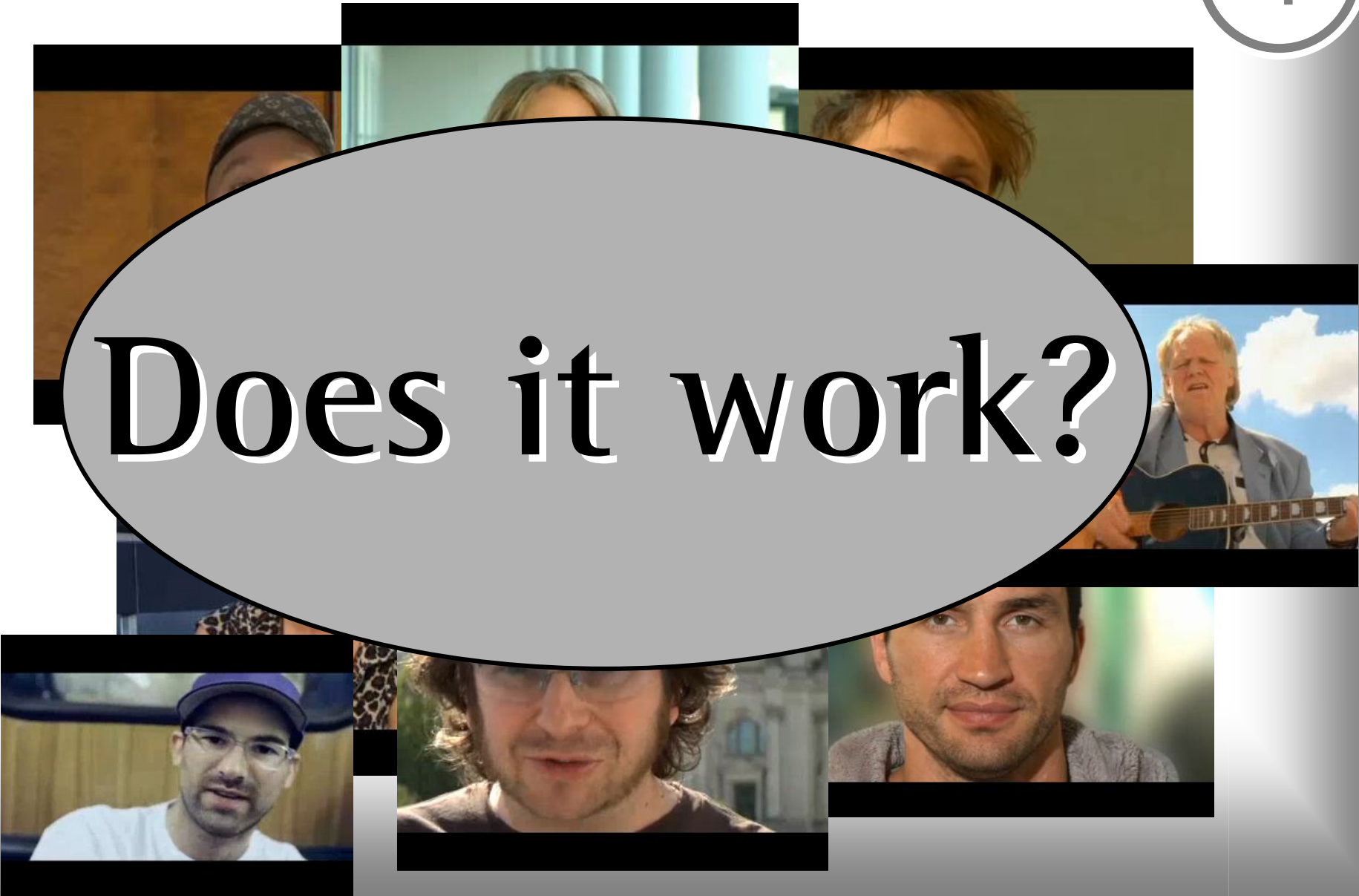
Even more common: Turnout

3



Even more common: Turnout

4



Does it work?

- Some work done in the US
 - Mixed results
 - Underlying Mechanisms far from resolved
 - „Brute Force“-Designs
- Hardly any (if any) work done in Germany

Our Starting Point:

Cover Germany, but also extend existing literature by improving research designs



Data

Online Survey Experiment

7

- Online survey experiment conducted (in cooperation with YouGovPsychonomics, based on their online panel)
- Survey was fielded from June 3-6, $n=1.351$, including eight experimental conditions
- Dependent Variable (Baseline Version):
 - „The European Election will take place on June 7th. How likely is it that you will turnout to vote?“
 - Possible answers ranging from 0 („will definitely not vote“) to 10 („will definitely vote“)

„The European Election will take place on June 7th. How likely is it that you will turnout to vote?“

„The European Election will take place on June 7th. Celebrities – like Oliver Kahn [Johanna Klum]– have called on people to cast their vote. How likely is it that you will turnout to vote?“



„The European Election will take place on June 7th. How likely is it that you will turnout to vote?“

„BRUTE FORCE“-APPROACH

Unobtrusive Experimental Condition 6/7/8:

11

SPIEGEL ONLINE PANORAMA

Suche

NACHRICHTEN VIDEO ENGLISH EINESTAGES FORUM SPIEGEL WISSEN ABO SHOP

Home | Politik | Wirtschaft | **Panorama** | Sport | Kultur | Netzwelt | Wissenschaft | UniSPIEGEL | SchulSPIEGEL | Reise | Auto

Nachrichten > Panorama > Gesellschaft

21.05.2009 Drucken | Senden | Bookmark | Feedback | Merken

ANZEIGE

21.05.2009 Drucken | Senden | Bookmark | Feedback | Merken

"GERMANY'S NEXT TOPMODEL" Schrift: - +

Klum kreischt Sara zum Sieg

Unterwäsche, Stöckelschuhe und Scheinwerfer: Vor 15.000 Zuschauern in Köln und Millionen vor den TV-Geräten hat Heidi Klum die 19-jährige Sara zur Siegerin der Model-Castingshow ausgerufen. "Ich bin so überglücklich", freute sich die frischgekrönte Gewinnerin.

Marie aus Gauting bei München ist als erste Kandidatin aus dem Finale der Castingsendung "Germany's Next Topmodel" ausgeschieden. "Wir werden noch viel von dir sehen", gab Chef-Jurorin Heidi Klum der 20-jährigen Abiturientin am Donnerstagabend in Köln mit auf den Weg.

TOPMODEL-ENTSCHEIDUNG: HEIDI KLUMS FINALISTINNEN



Fotostrecke starten: Klicken Sie auf ein Bild (9 Bilder)

7. Juni 2009

Europawahl
DEINE ENTSCHEIDUNG

MOST WANTED

Panorama Alle R

- 1 Augenblick: Schreiprobe
- 2 Ursachenforschung: "Eine Notwasserung ist nicht sehr realistisch"
- 3 Airbus- Absturz: Experten suchen nach der Black Box im Atlantik
- 4 Flugzeugkatastrophe: 26 Deutsche an Bord des Unglücksfluges
- 5 MTV- Gala: "Borat"- Darsteller vertreibt Eminem

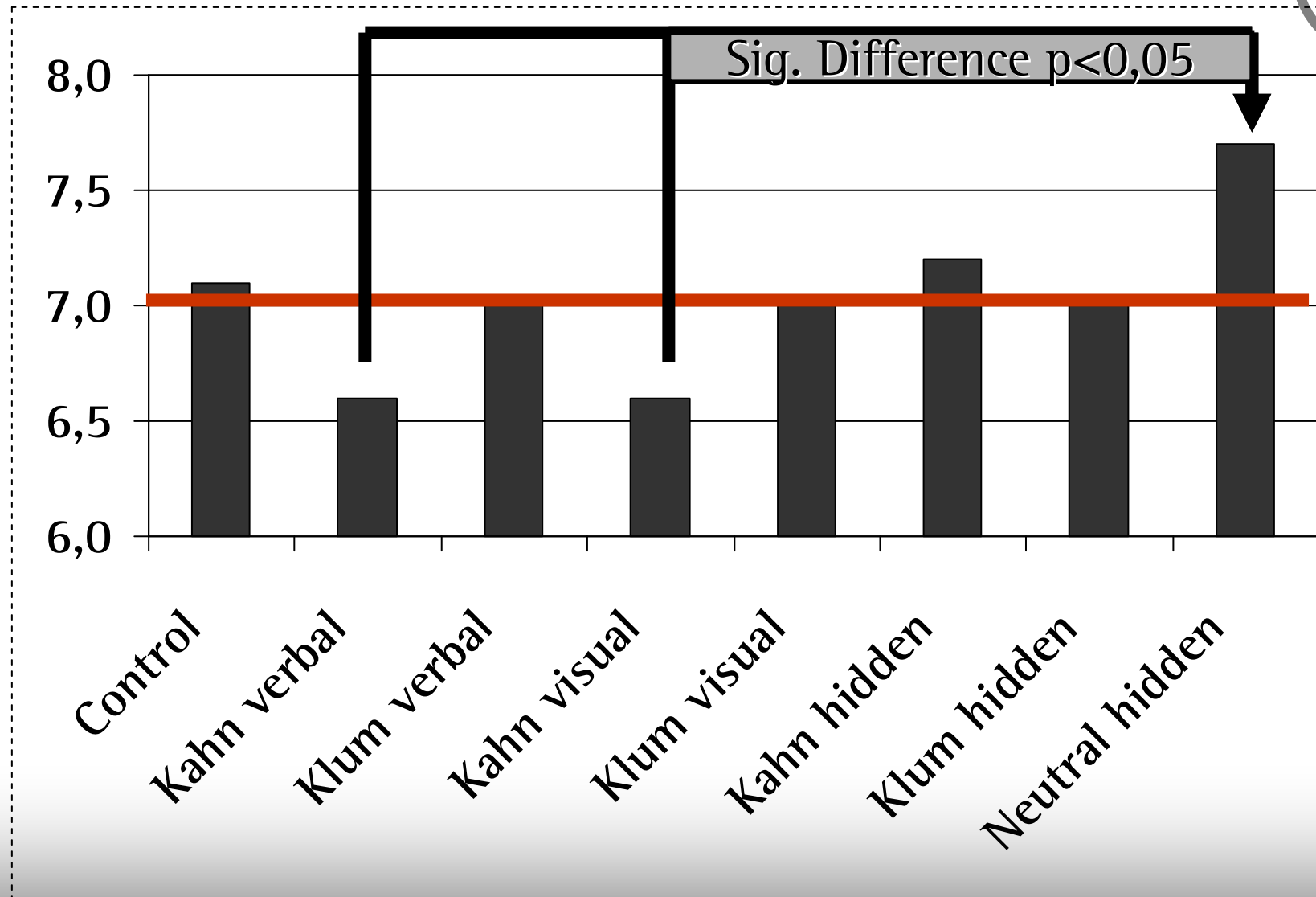
VIDEOS PANORAMA

1 | 2 | 3

Results

Results: Likelihood of Voting by Exp. Condition

13

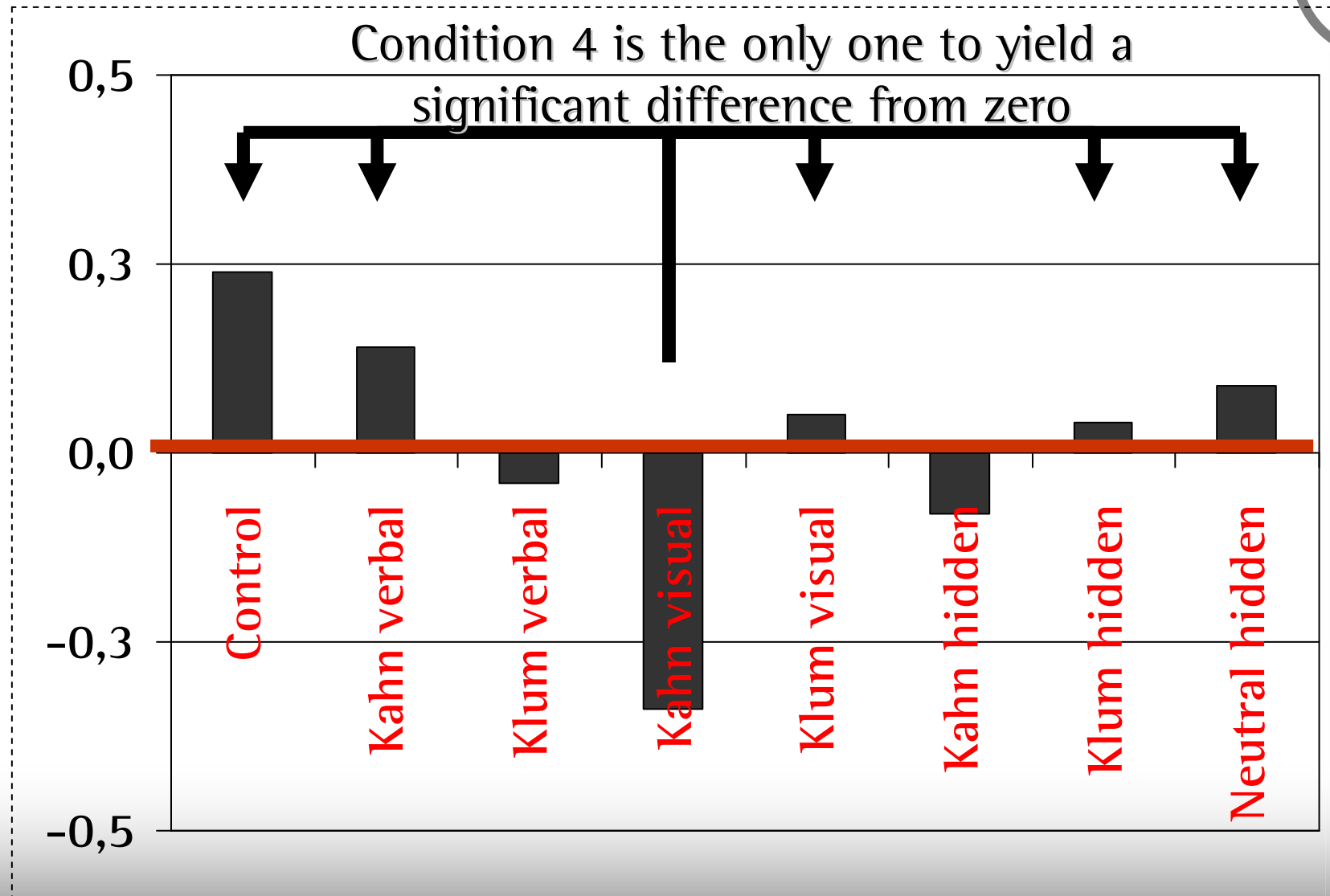


Data II

- Panel Survey
- In a first wave, we have a baseline measurement of the likelihood of turnout, in addition we have ratings for the celebrities in terms of ...
 - ... Fame (in the sense of being known)
 - ... Popularity (in the sense of being liked)
- We also have a third wave *after* the election to test for the stability of possible effects.
- The experimental conditions were part of the second wave

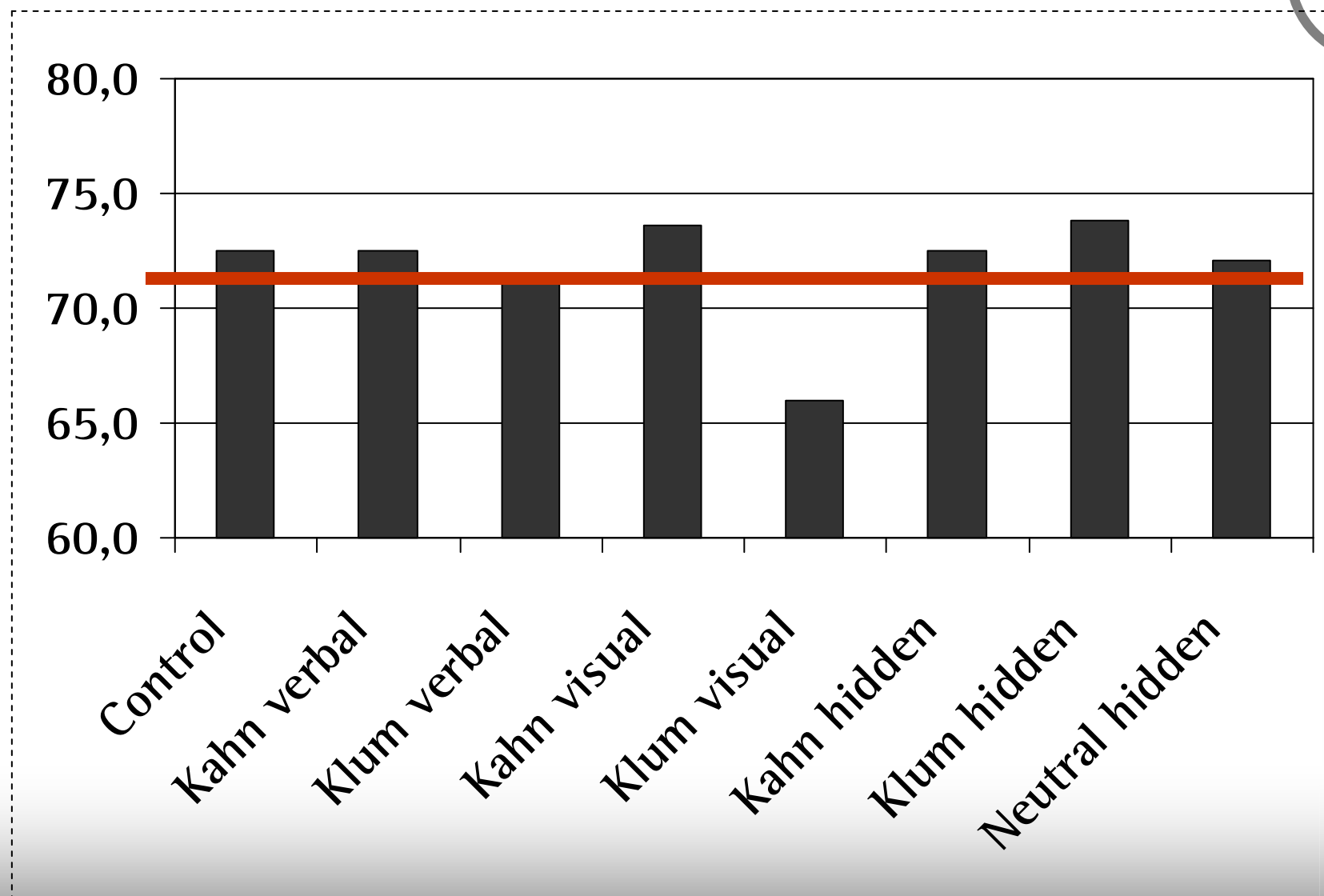
Results: Difference in the Likelihood of Voting

16



Stability of Effects (Reported Turnout from Wave 3)

17



- Subgroup Analysis
 - ... by age
 - ... by popularity of celebs
 - ... by prior level of certainty
 - ... by response latencies
- Additional experiments in the run-up to the federal election (with celebrities endorsing parties)
- Thanks a lot for your attention!